





www.myyapi.com



myYAPI

www.myyapi.com

MİSYONUMUZ

My Yapı, kuruluşundan bugüne geçen süre boyunca müşteri memnuniyetini, sürekli gelişip; ürettiği yaşam alanlarıyla çevresinde örnek alınan bir kurum olmayı, kaliteyi, ekip çalışmasını, kusursuz ve faydalı yönetim anlayışını, paylaşımı esas alan perspektifle sektöründe lider bir kuruluş olmayı kendine misyon edinmiştir. Ana prensiplerinden biri, insana ve doğaya saygı, teknolojik alanlarda ki son gelişmeleri takip edip, faaliyete geçirdiği yaşam alanlarında, maksimum verim alarak profesyonelce uygulamayı prensip edinen My Yapı, insan ve kalite odaklı “Fark Yaratan Yapılar” felsefesi ile modernliğin ve estetiğin birleştiği ve depreme maksimum derecede direnç gösteren sağlam temeller üzerine kurulu yaşanılacak yaşam birimleri üretmeyi kendine misyon edinmiştir.

Müşterilerimizin beklentilerini istikrarlı kalite anlayışı ile karşılayarak değer yaratmayı esas alan kurumsal yapımız müşteri odaklı çalışma stratejimiz ve rekabetçi büyüme potansiyelimiz ile “en iyi” şekilde değerleri yönetmek. Mühendislik ve yönetim bilimlerindeki en son teknolojik olanakları kullanılarak daima yüksek kalite sağlayan MyYapı standartları uluslararası kabul görmüş kalite standartlarına dayanmaktadır. MyYapı gelişen inşaat teknolojilerine uygun yapılar üretmektedir. Müşteri memnuniyetini ön planda tutmak ve mükemmelleşme anlayışını esas alarak, insana, doğaya, çevreye ve topluma saygılı olarak sürdürmek, üstün nitelikli yapı anlayışını, kusursuz altyapı sistemleriyle birleştirme hedefini taşımaktadır. Günümüz için ve gelecek kuşaklara karşı sosyal sorumluluğu yerine getirmeyi kurum kültürünün bir parçası olarak konumlandıran MyYapı, çalışmalarını planlarken, süreklilik ilkesini ön planda tutmakta, sosyal sorumluluğun sürdürülebilir projelerden oluşmasının, Türkiye ve dünya için sağlanacak fayda açısından önemli olduğuna inanmaktadır. Çalışmalarında bu ilkeyi temel almakta ve toplumsal projelerinde sürdürülebilir çevre konusuna odaklanmaktadır. Misyonumuz, çevre koruma bilinciyle davranarak örnek projeler ile bu bilinci yayarak inşaat sektöründe önder bir yapı firması olmaktır.

Dünya Sürdürülebilir Kalkınma İş Konseyi (WBCSD), sürdürülebilir kalkınmayı şöyle tanımlıyor: “İş dünyasının ve insan yaşamının gereksinimleri ile doğal kaynakların sürdürülebilirliği arasında denge kurularak; ekonomik, çevresel ve toplumsal boyutlarıyla bugünden geleceğe uyumlu bir planlama yapılmasını amaçlayan bütünsel bir yaklaşım”. Karşılıklı güven ve saygının hâkim olduğu insan kaynakları ile en iyi niteliklere sahip insan gücünü istihdam etmeyi sağlamak.

VİZYONUMUZ

VİZYONUMUZ

Kaliteyi bir yaşam biçimi olarak benimseyen, doğruluk ve güveni en önemli değerleri olarak koruyan MyYapı kuruluşundan bu yana "insana saygı" ya dayanan yönetim anlayışı ile gerek taahhüt ederek yürüttüğü inşaat işleri ile gerekse ürettiği konut projeleri ile sektörün saygın şirketleri arasında adını farklı bir konuma yerleştirmiştir. MyYapı 'da istihdamdan işletmeye kadar her şey vizyon ve değerler tarafından tanımlanır.

Üstlendiği görevlerde farklılıklar yaratarak kalıcı eserler yaratma hedefi ile kalite ve uygulama süresi açısından üstün başarı ile yürüten bir işletme olma özelliğimizi korurken, çağdaş ve modern Türkiye için ülkemiz ekonomisine katkımızı sürekli olarak arttırmaktayız, İnşaat sektöründe verimlilik, kalite, iş ve çalışan güvenliği konularında standartları belirleyen Türkiye'nin en güvenilir şirketleri arasında yer alma hedefi ve bilinci ile çalışmalarımızı sürdürmekteyiz, Geleceğimizi bugünden şekillendiriyoruz. Varlık nedenimiz olan müşterilerimize güvenli yapılar, mekânlar ve karlı yatırım fırsatları yaratmaktayız, Dünya ve ülke çapında öncü, girişimcilik ruhu taşıyan, ilk ve örnek olma özelliği taşıyan tasarımlar ışığında geliştirdiğimiz projeler ile ülkemizin önemli mihenk taşı mimari yapıtlarını inşa etme bilinci ve sorumluluğunu taşımaktayız.

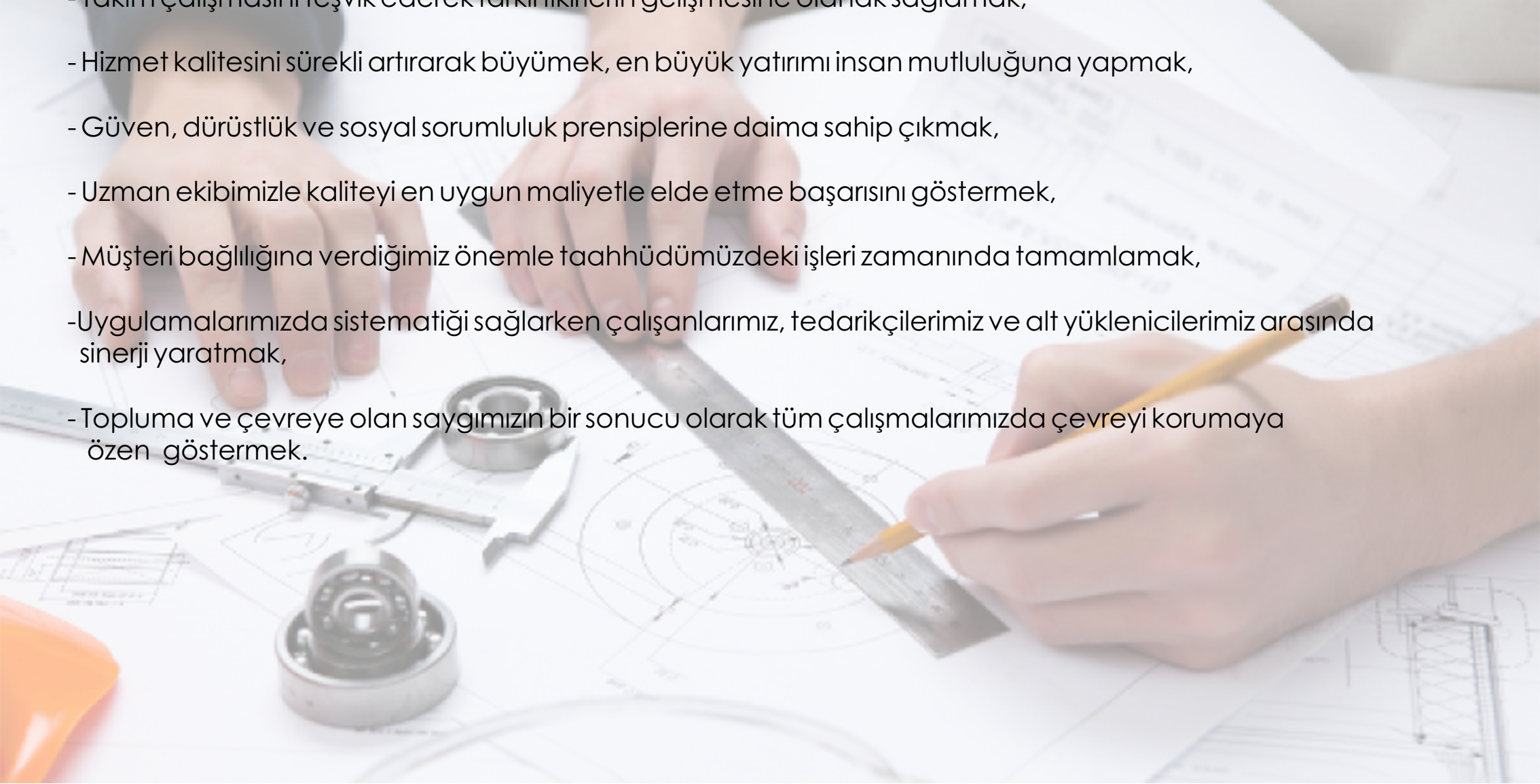




İLKELERİMİZ

İLKELERİMİZ

- Sektördeki gelişen teknolojileri takip ederek evrensel standartlarda kaliteli ve daha sağlıklı yaşam alanları için projeler üretmek,
- Projelere özgü özel çözümler geliştirerek, yenilikçi ve yaratıcı sonuçlara ulaşmak,
- Takım çalışmasını teşvik ederek farklı fikirlerin gelişmesine olanak sağlamak,
- Hizmet kalitesini sürekli artırarak büyümek, en büyük yatırımı insan mutluluğuna yapmak,
- Güven, dürüstlük ve sosyal sorumluluk prensiplerine daima sahip çıkmak,
- Uzman ekibimizle kaliteyi en uygun maliyetle elde etme başarısını göstermek,
- Müşteri bağlılığına verdiğimiz önemle taahhüdümüzdeki işleri zamanında tamamlamak,
- Uygulamalarımızda sistematigi sağlarken çalışanlarımız, tedarikçilerimiz ve alt yüklenicilerimiz arasında sinerji yaratmak,
- Topluma ve çevreye olan saygımızın bir sonucu olarak tüm çalışmalarımızda çevreyi korumaya özen göstermek.







www.myyapi.com

İnsan ve kalite odaklı

Fark yaratan yapılar...

An aerial photograph of Central Park in New York City, showing a large green lawn and dense trees in the foreground, with the city's skyscrapers and buildings visible in the background under a clear blue sky. The image is framed by a dark blue border with a wavy, striped pattern at the top and bottom.

REFERANSLARIMIZ



DIAMOND TOWER ISTANBUL

LOCATION: ISTANBUL/TURKEY
YEAR : 2009 2011
VOLUME : 40.000 m2 (CONSTR. M.)
INVESTOR: IKON YAPI CO.





Ada:2226(907)

Pafta:245D52A

Parsel:8

İnşaat Alanı: 12.575 m²

Mahmutbey Mia alanı Atlas Cd. No:7 Bağcılar/İstanbul

Yapım Yılı: 2005

**WANEX
PLAZA**



RESIDENTIAL BUILDINGS
LOCATION: ISTANBUL/TURKEY
YEAR : 2010-2010
VOLUME : 30.000 m2
INVESTOR: KOMSAN CO.





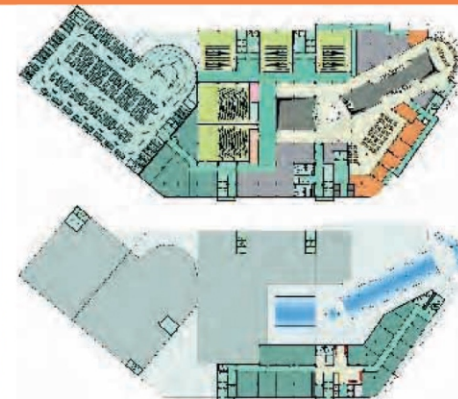
SUVAR PLAZA SHOPPING&OFFICE

LOCATION: KAZAN/RUSSIA

YEAR : 2005 2006

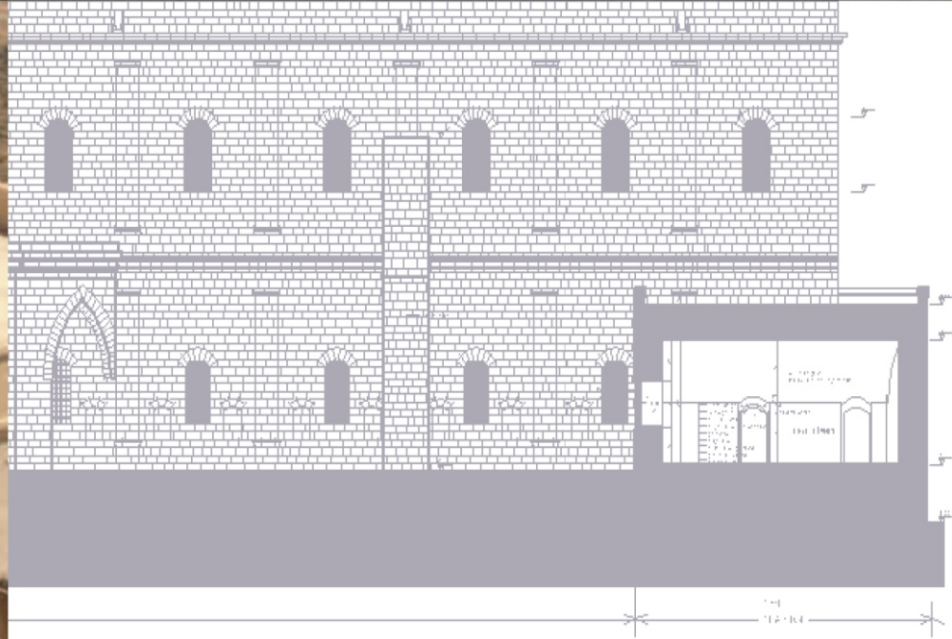
VOLUME : 80.000 m²

INVESTOR: SUVAR CO.









ARKA CEPHE

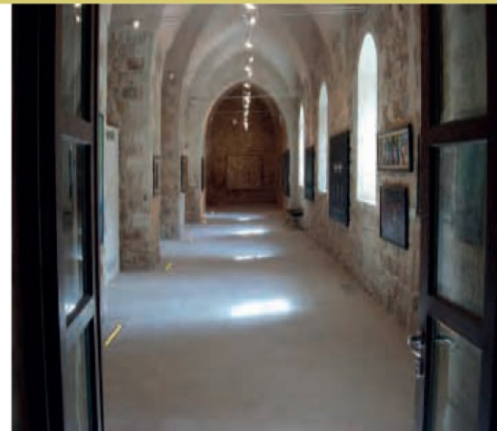
MARDIN SAKIP SABANCI MUSEUM

LOCATION: MARDIN/TURKEY

YEAR : 2008 2009

VOLUME : 3.600 m²

INVESTOR: SABANCI FOUNDATION





SHOPPING CENTER
LOCATION: TOMSK/RUSSIA
YEAR : 2011 2011
VOLUME : 65.000 m2
INVESTOR: ORIMEKS CO.





Pafta:5

Parsel:11334

İnşaat Alanı: 4200 m2

Adres: Tefikbey mah. İstiklal cad No 32 Sefaköy Küçükçekmece/İstanbul

Yapım Yılı: 2006

**YÜKSEL
KENT**



Pafta: F21C21C4A

Parsel: 8433

İnşaat Alanı: 1618 m2

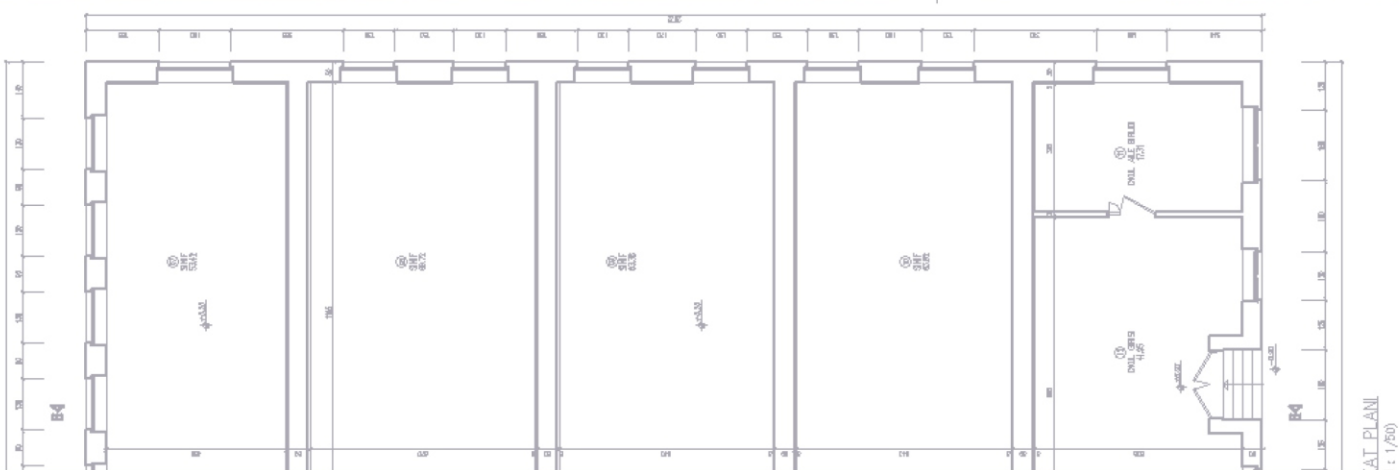
Adres: Atmaca SK Kanarya Mh. No:22 Küçükçekmece/İstanbul

SEMA APT



OFFICE&RESIDENTIAL BUILDINGS
LOCATION: ISTANBUL/TURKEY
YEAR : 2010 2010
VOLUME : 17.000 m2
INVESTOR: SAROZ GAYRIMENKUL CO.

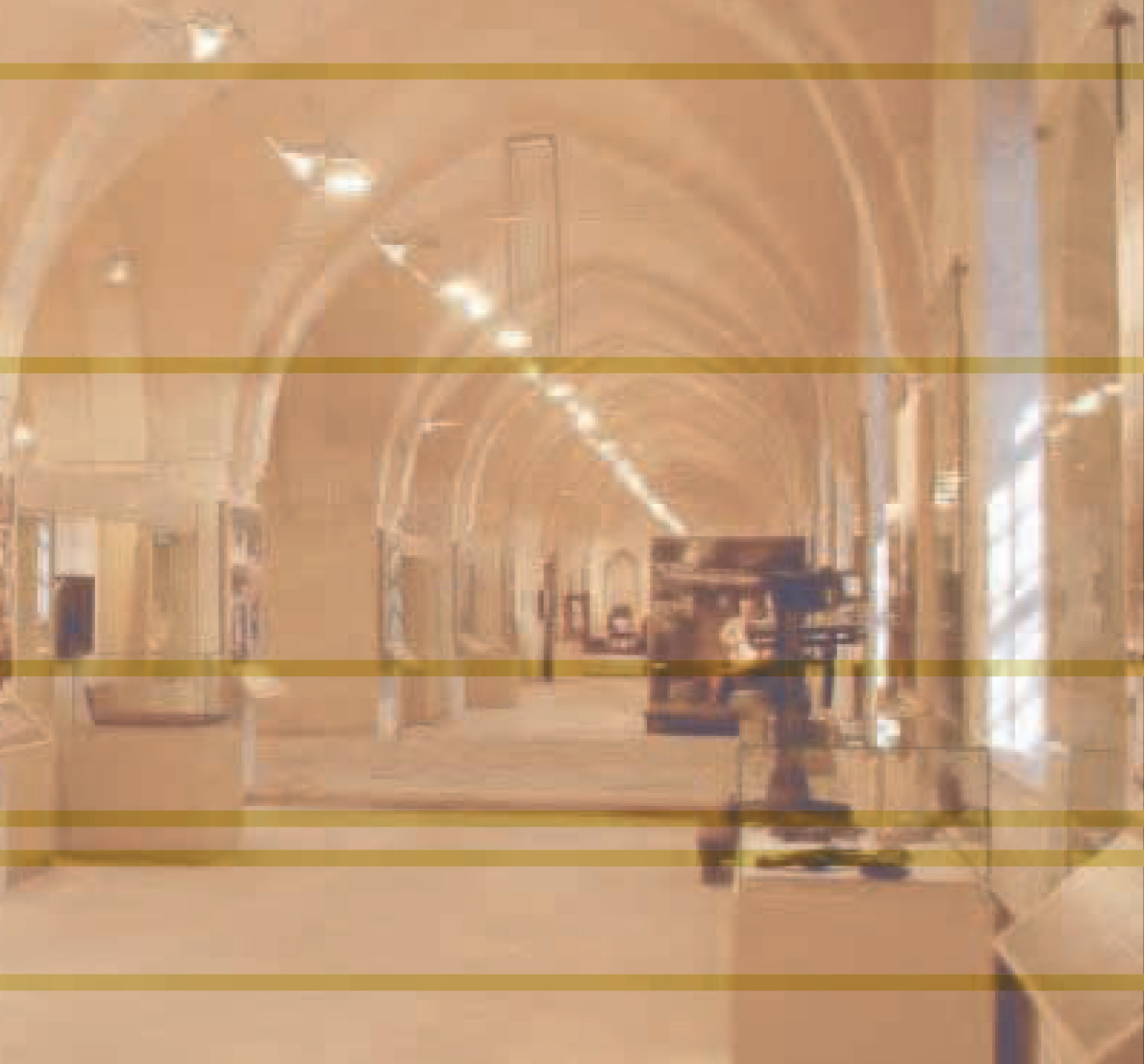




KADIKOY K.A. HIGHSCHOOL
 LOCATION: ISTANBUL/TURKEY
 YEAR : 2006-2007
 VOLUME : 2.500 m2
 INVESTOR: MINISTRY OF EDUCATION







RESTORATIONS



Ada: 2282
Pafta: 22/2
Parsel: 3
İnşaat Alanı: 7654m²
Adres: Örnek Mah. 3004. Cad. Ataşehir/İSTANBUL



Adresi: Mehmet Akif Mah.. Fatih Bulvarı No 139 Sultanbeyli / İstanbul
İnşaat alanı: 2220 m²
Yapım yılı: 1995

**EVKUR
PLAZA**





Ada:1434

Pafta:82/6

Parsel:18

İnşaat alanı: 1962 m²

Adres: Örnek Mah. Abdulkesim Şebik SK No:40 Ataşehir/İstanbul

MELİSA APT



DIAMOND TOWER ISTANBUL
LOCATION: ISTANBUL/TURKEY
YEAR : 2009 2011
VOLUME : 40.000 m2 (CONSTR. M.)
INVESTOR: IKON YAPI CO.



CONSTRUCTIONS



www.myyapi.com

The background features a series of flowing, wavy lines in various shades of blue, ranging from a deep navy to a light sky blue. These lines originate from the bottom left and curve upwards and to the right, creating a sense of movement and depth. The overall aesthetic is clean, modern, and professional.

